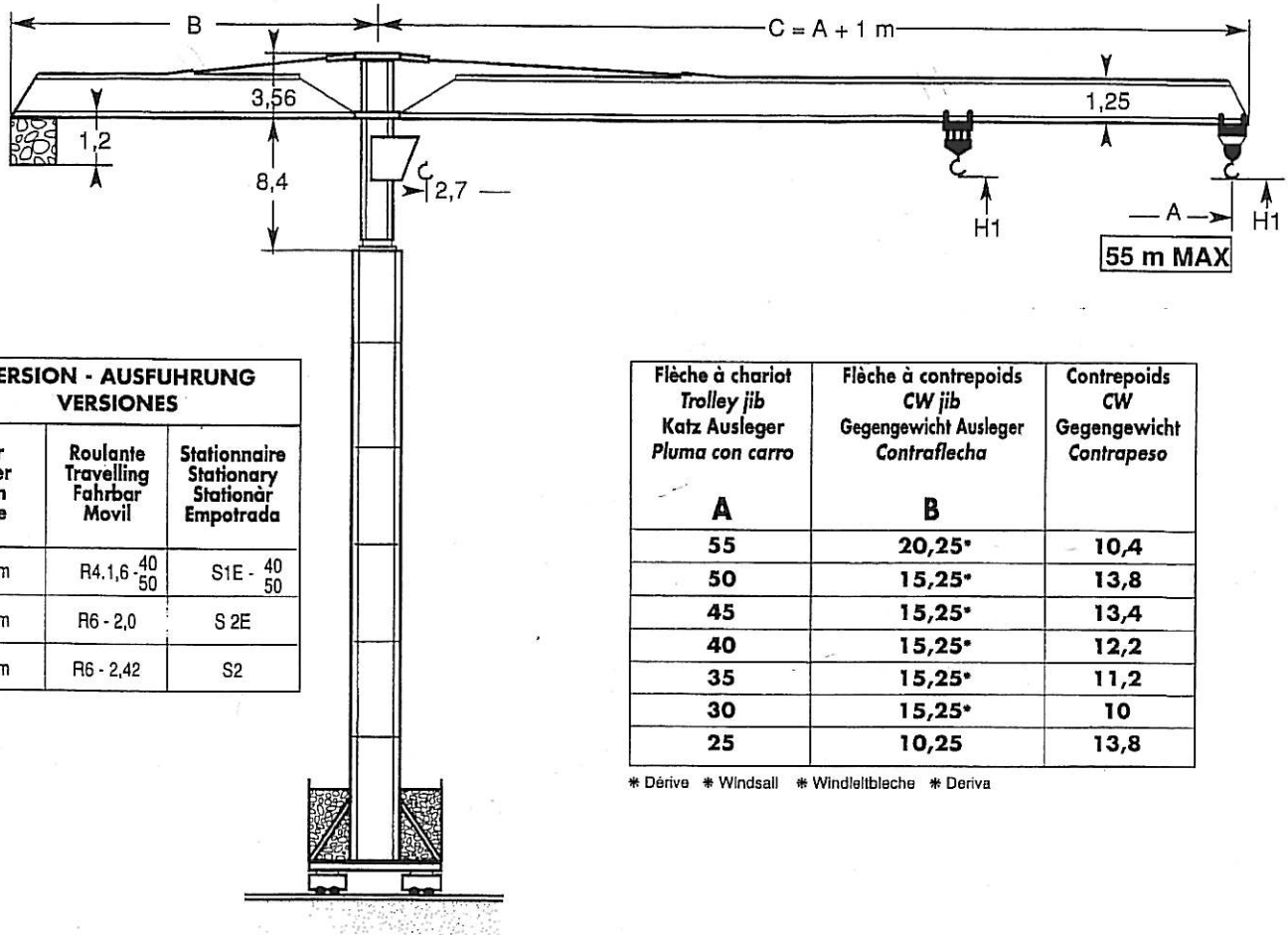




# BPR-Cadillon

## GT 222C2



VERSION - AUSFÜHRUNG VERSIONES		
Tour Tower Turm Torre	Roulante Travelling Fahrbar Movil	Stationnaire Stationary Stationär Empotrada
1,60 m	R4.1,6-40 50	S1E-40 50
2,00 m	R6-2,0	S2E
2,42 m	R6-2,42	S2

Fèche à chariot Trolley jib Katz Ausleger Pluma con carro	Fèche à contrepoids CW jib Gegengewicht Ausleger Contraflecha	Contrepoids CW Gegengewicht Contrapeso
A	B	
55	20,25*	10,4
50	15,25*	13,8
45	15,25*	13,4
40	15,25*	12,2
35	15,25*	11,2
30	15,25*	10
25	10,25	13,8

\* Dérive \* Windsall \* Windleitbleche \* Deriva

FLECHE - JIB - AUSLEGER - FLECHA  
55 m

4 t	4	3,8	3,5	3,25	3,05	2,85	2,65	2,5	2,35	2,25	2,1	2	1,9	1,8	1,75	1,7	t							
8 t	8	6,9	6	5,3	4,7	4,25	3,85	3,7	3,5	3,2	2,95	2,75	2,55	2,35	2,2	2,05	1,95	1,8	1,7	1,6	1,5	1,45	1,4	t
	14,1	16	18	20	22	24	26	26,8	28	30	32	34	36	38	40	42	44	46	48	50	52	54	55	m

FLECHE - JIB - AUSLEGER - FLECHA  
50 m

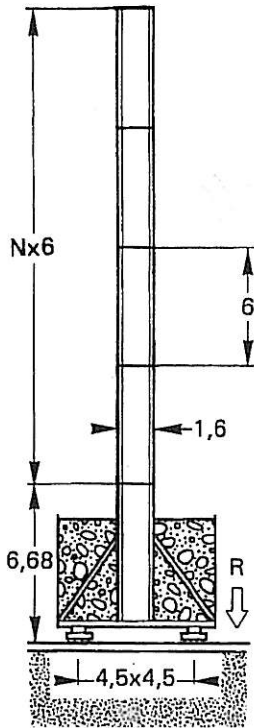
4 t	4	3,75	3,5	3,3	3,10	2,95	2,8	2,65	2,5	2,4	t								
8 t	8	7,4	6,55	5,35	5,2	4,8	4,4	4,05	3,75	3,45	3,2	3	2,8	2,65	2,5	2,35	2,2	2,1	t
	16,8	18	20	22	24	26	28	30	32	34	36	38	40	42	44	46	48	50	m


FLECHE - JIB - AUSLEGER - FLECHA  
45 m - 40 m - 35 m - 30 m - 25 m

4 t	4	3,85	3,75	3,5	3,3	3,15	3	2,9	t										
8 t	8	7,9	6,95	6,25	5,65	5,35	5,1	4,7	4,3	4	3,7	3,55	3,45	3,2	3	2,85	2,7	2,6	t
	17,8	18	20	22	24	25	26	28	30	32	34	35	36	38	40	42	44	45	m

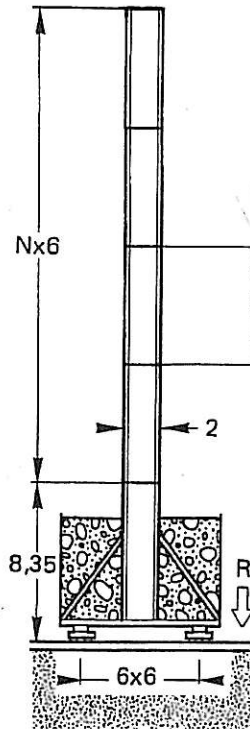
**FALCON CRANE HIRE LTD**  
**SHIPDHAM AIRFIELD INDUSTRIAL ESTATE**  
**SHIPDHAM, NORFOLK. IP25 7SD**  
**TELEPHONE: 01362 821048**  
**FAX: 01362 821233**  
 e-mail: falcon@falconsystems.co.uk


# R4.1,6-40



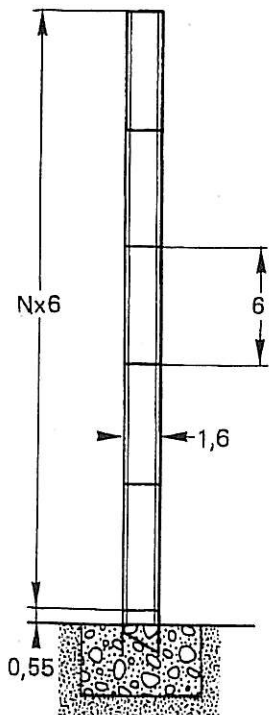
N	H1		R ↓
6	49	84	96
5	43	60	73
4	37	48	52
3	31	48	47
2	25	48	43
1	19	48	40


# R6-2,0



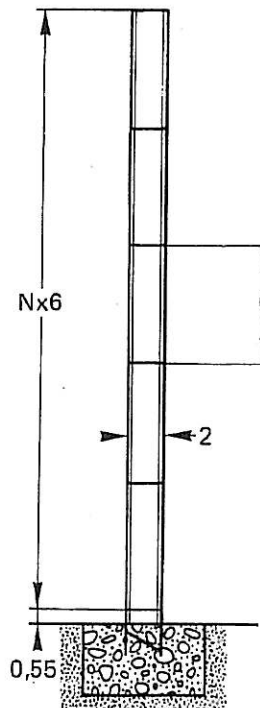
N	H1		R ↓
8	62,5	132	119
7	56,5	108	97
6	50,5	72	77
5	44,5	48	60
4	38,5	24	44
3	32,5	24	38
2	26,5	24	35
1	20,5	24	32


# S1E-40




N	H1		M
7 1/2	52	46	370
7	49	45	331
6	43	43	251
5	37	41	195
4	31	38	180
3	25	36	172
2	19	34	172

# S2E



N	H1		M
8	55	50	444
7	49	47	349
6	43	45	264
5	37	42	197
4	31	40	182
3	25	37	172
2	19	35	172

 Central ballast in t

 Without load with c.w and maxi jib

R ↓ Maxi reactions ground in t

M Moment at the axis in mt