

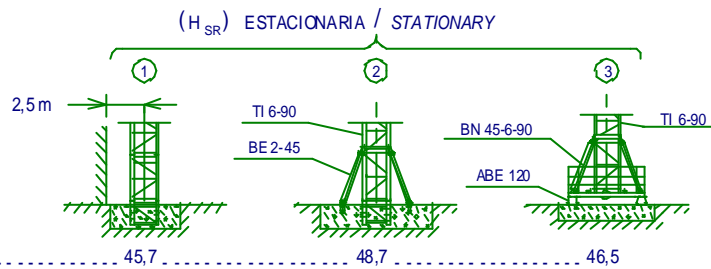
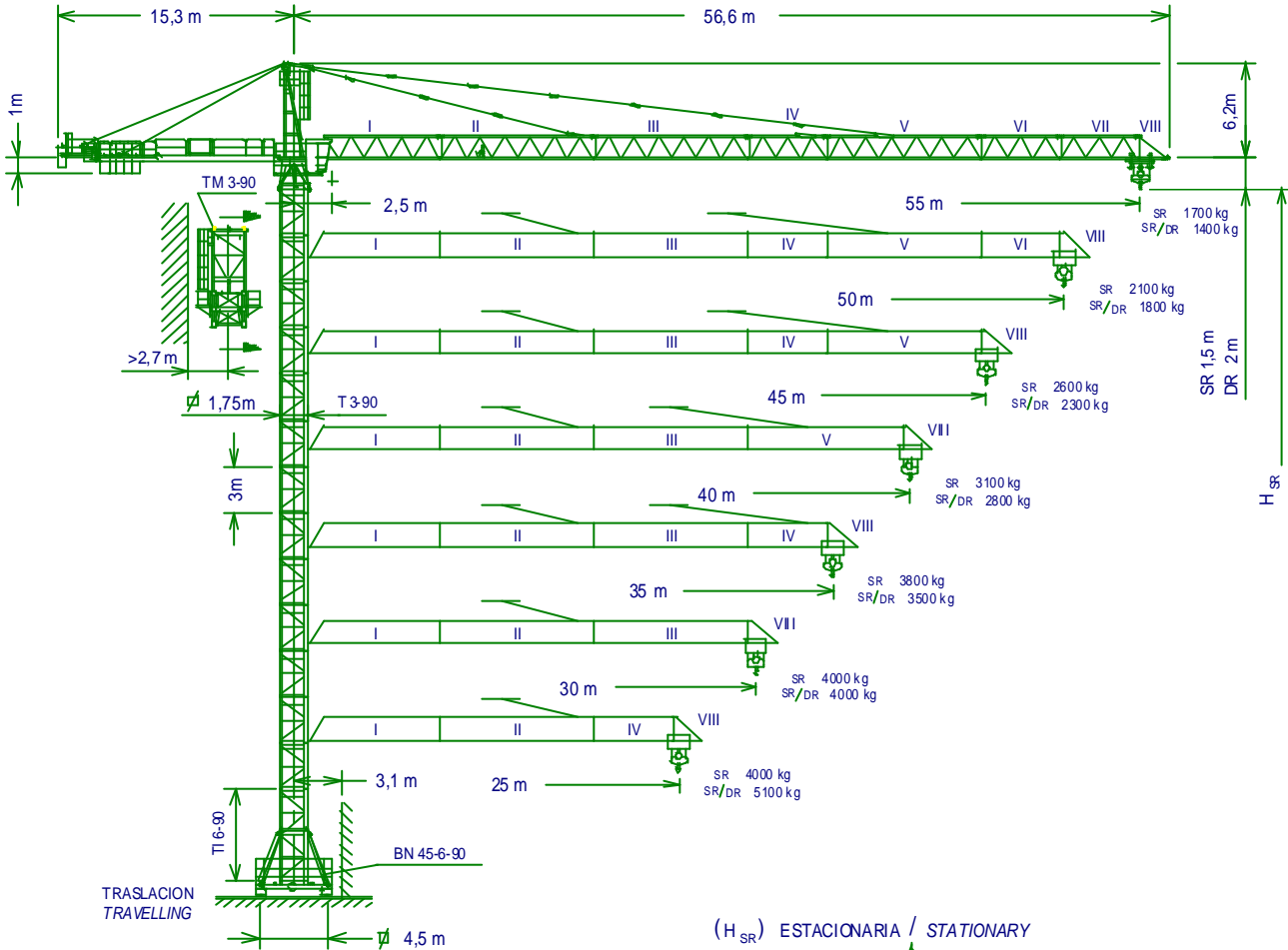
GRUA TORRE TOWER CRANE

J100N

De acuerdo con UNE 58-101-92
DIN 15018 H1 B3 According to

Directivas de nivel de potencia acústica / Sound power level directives
84/534/CEE & 87/405/CEE
Directivas de máquinas / Machinery directives
89/392/CEE & 91/368/CEE

SISTEMA DE CALIDAD CERTIFICADO SEGUN
QUALITY ASSURANCE SYSTEM CERTIFIED ACCORDING TO
UNE-EN-ISO 9001



$H_{DR} = H_{SR} - 0,5$
 H_{SR} = Altura máxima bajo gancho
sin arriostrar (m)
Maximum height under hook
without fastening

46,7 ----- 45,7 ----- 48,7 ----- 46,5

TM 3-90	133.35.000	BE 2-45	13322.000
T 3-90	133.32.000	BN 45-6-90	145.20.000
TI 6-90	133.30.000	ABE 120	142.23.000

LASTRES INFERIORES / LOWER BALLAST

Tramo torre 3m 3m tower sections	Hasta 4 tramos Up to 4 sections	Hasta 8 tramos Up to 8 sections	Hasta 11 tramos Up to 11 sections	Hasta 13 tramos Up to 13 sections
Altura bajo gancho (m) Height under hook (m)	19,7	31,7	40,7	46,7
Lastre base (kg) Base ballast (kg)	36000	48000	60000	72000



JASO EQUIPOS DE OBRAS, S.A.

Fecha / Date: 06-07-01 - Reservado el derecho a modificaciones sin previo aviso / Subject to modification, without previous warning







لحميا SR1-SR2 (kg)		Cargas máximas / Maximum loads SR1-SR2 — 3000-4000							3000-4000 a	
		Alcance del gancho (m) Hook reach (m)								
		55	50	45	40	35	30	25		
PLUMA JIB	55 m	1700	1915	2175	2500	2920	3000-3485	3000-4000	34,2-26,5 m	
	50 m	—	2100	2380	2735	3000-3190	3000-3795	3000-4000	36,9-28,6 m	
	45 m	—	—	2600	2980	3000-3470	3000-4000	3000-4000	39,7-30,8 m	
	40 m	—	—	—	3000-3100	3000-3605	3000-4000	3000-4000	40-31,9 m	
	35 m	—	—	—	—	3000-3800	3000-4000	3000-4000	35-33,4 m	
	30 m	—	—	—	—	—	3000-4000	3000-4000	30 m	
	25 m	—	—	—	—	—	—	3000-4000	25 m	

لحميا / اللحميا SR1 / DR1 (kg)		Cargas máximas / Maximum loads SR1 / DR1 — 3000 / 6000							3000 / 6000 a		
		Alcance del gancho (m) Hook reach (m)									
		55	50	45	40	35	30	25			20
PLUMA JIB	55 m	1400	1605	1855	2170	2570	3000 / 3110	3000 / 3860	3000 / 4990	3000 / 6000	309 / 16,9 m
	50 m	—	1800	2070	2415	2850	3000 / 3435	3000 / 4250	3000 / 5475	3000 / 6000	33,5 / 18,4 m
	45 m	—	—	2300	2670	3000 / 3145	3000 / 3775	3000 / 4660	3000 / 5990	3000 / 6000	36,4 / 19,9 m
	40 m	—	—	—	2800	3000 / 3295	3000 / 3950	3000 / 4870	3000 / 6000	3000 / 6000	37,8 / 20,7 m
	35 m	—	—	—	—	3000 / 3500	3000 / 4190	3000 / 5160	3000 / 6000	3000 / 6000	35 / 21,8 m
	30 m	—	—	—	—	—	3000 / 4000	3000 / 4930	3000 / 6000	3000 / 6000	30 / 21 m
	25 m	—	—	—	—	—	—	3000 / 5100	3000 / 6000	3000 / 6000	25 / 21,6 m

لحميا / اللحميا SR2 / DR2 (kg)		Cargas máximas / Maximum loads SR2 / DR2 — 4000 / 8000							4000 / 8000 a		
		Alcance del gancho (m) Hook reach (m)									
		55	50	45	40	35	30	25			20
PLUMA JIB	55 m	1400	1605	1855	2170	2570	3110	3860	4000 / 4990	4000 / 6865	24,2 / 13 m
	50 m	—	1800	2070	2415	2850	3435	4000 / 4250	4000 / 5475	4000 / 7515	26,3 / 14,2 m
	45 m	—	—	2300	2670	3145	3775	4000 / 4660	4000 / 5990	4000 / 8000	28,5 / 15,3 m
	40 m	—	—	—	2800	3295	3950	4000 / 4870	4000 / 6250	4000 / 8000	29,7 / 15,9 m
	35 m	—	—	—	—	3500	4000 / 4190	4000 / 5160	4000 / 6615	4000 / 8000	31,2 / 16,8 m
	30 m	—	—	—	—	—	4000	4000 / 4930	4000 / 6325	4000 / 8000	30 / 16,1 m
	25 m	—	—	—	—	—	—	4000 / 5100	4000 / 6540	4000 / 8000	25 / 16,6 m

CARACTERISTICAS DE MECANISMOS / MECHANISMS FEATURES

Para 440 V Potencias y velocidades: 20% más.
For 60 Hz Powers and speeds: 20% more.

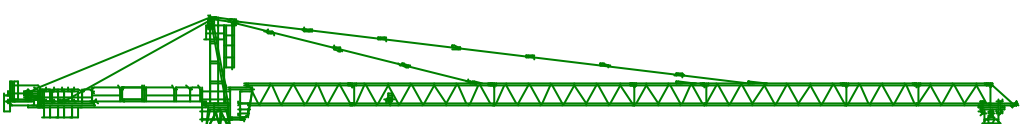
MECANISMOS MECHANISMS	* opcional optional	 <p>Todos los mecanismos pueden convertirse en DR cambiando el carro y gancho. En versión DR las cargas se duplican y tanto las velocidades y recorrido maximo gancho se reducen a la mitad. All of mechanism can change into DR, just changing the trolley and the hook. In DR version loads are the double ones and the speed is reduced into the half value.</p>					
kW	EJ 2556A SR1	* EJ 2544A SR2	* EJ 3380 SR1	* EJ 3360 SR2	* EL 4880B SR2		
	18,4		24,3		35,3		
VELOCIDADES SPEEDS	SR 1 1500 kg 3000 kg	56/28/7 m/min 28/7 m/min	SR 1 1500 kg 3000 kg	80/40/8 m/min 40/8 m/min	2000 kg 4000 kg	80/40/10 m/min 40/10 m/min	
	SR 2 2000 kg 4000 kg	44/22/5,5 m/min 22/5,5 m/min	SR 2 2000 kg 4000 kg	60/30/6 m/min 30/6 m/min			
Max. recorrido gancho Maximum hook course	SR1 SR2	136 m en 3 capas / layers 240 m en 5 capas máx. / max. layers 102 m en 3 capas / layers 272 m en 7 capas máx. / max. layers	SR1 SR2	136 m en 3 capas / layers 240 m en 5 capas máx. / max. layers 102 m en 3 capas / layers 272 m en 7 capas máx. / max. layers	SR2	172 m en 3 capas / layers 298 m en 5 capas máx. / max. layers	
MECANISMOS MECHANISMS	 <p>TGJ 1125 VF</p>		 <p>OR 1508 VF</p>		 <p>TCM 460 VF</p>		 <p>TH 1210</p>
kW	2x4		2 x 5,5		3		9,2
VELOCIDADES SPEEDS	0...25 m/min		0...0,16 0,16...0,4 0,4...0,8 r.p.m.		0...15 15...30 30...60 m/min		1 m/min
 380 V 50Hz	Potencia necesaria con... Required power with...			EJ 2556A = 40,4 kW EJ 3380 = 46,3 kW		EL 4880B = 57,3 kW	



DENOMINACION DENOMINATION		L (m)	A (m)	H (m)	Peso (kg) Weight (kg)		
Torre Tower section	TI 6-90		6,235	2,095	2,095	2500	
	T 6-90		6,235	1,796	1,796	2280	
	T 3-90		3,235	1,796	1,796	1211	
Torre asiento de pista, Base punta de torre y Orientación. Sewing table, Tower head base and Slewing mechanism			3,390	2,060	2,150	3400	
Punta de torre Tower head			6,090	1,915	1,930	1520	
Conjunto asiento pista+punta torre+orientación Sewing table assembly+Tower head+slewing mechanism			8,370	2,615	2,720	4920	
Tramo de pluma Jib section	I		8,665	1,365	1,675	1040	
	II		10,160	1,226	1,630	1270	
	III		10,160	1,226	1,560	840	
	IV		5,270	1,226	1,630	495	
	V		10,160	1,226	1,630	695	
	VI		5,260	1,226	1,560	325	
	VII		5,270	1,226	1,545	295	
Punta pluma / Jib end			2,095	1,365	1,740	230	
Pdipasto Hook assembly	SR		0,980	0,200	1,067	214	
	DR		1,040	0,200	1,725	347	
Carro Crab	SR		2,005	1,665	1,525	225	
	DR		2,070	1,775	1,550	335	
Contrapluma con plataformas Counterjib with platforms			11,950	1,490	0,709	2495	
Soporte y elevación Support and hoisting	EJ 2556A		2,345	2,360	1,700	2480	
	EJ 338D		2,345	2,360	2,050	2480	
	EL 4880B		2,345	2,360	1,700	2500	
Plataforma y cabina Platform and cabin			3,780	1,650	2,340	820	
Base grúa Crane base	Estacionaria III / Stationary III Traslación / Travelling	Diagonal		3,330	1,165	0,980	722
		Diagonal		3,720	1,165	0,980	1308
		Larguero unión diagonales Diagonals joining crossbar		1,570	0,100	0,140	52
		Tirante Tie		5,050	0,240	0,380	408
Contrapeso Counterweight	Grande / Big		1,080	0,500	2,025	2360	
	Pequeño / small		1,080	0,500	1,305	1500	
Lastre Ballast			3,800	0,580	1,500	6000	
Torre de montaje Jacking cage			6,420	2,535	2,410	3080	

CONTRAPESOS / COUNTERWEIGHTS							
PLUMA / JB	55	50	45	40	35	30	25
SR							
SR / DR							
Total (kg)	13300	11800	11800	9440	9440	6220 7080	4720 6220





1	3,70	T 3-90 TD3-90	T 3-90 TD3-90	T 3-90 TD3-90	T 3-90 TD3-90	133.32.000 133.32.500	1	3,70
2	6,70						2	6,70
3	9,70						3	9,70
4	12,70						4	12,70
5	15,70						5	15,70
6	18,70						6	18,70
7	21,70						7	21,70
8	24,70						8	24,70
9	27,70						9	27,70
10	30,70						10	30,70
11	33,70						11	33,70
12	36,70						12	36,70
13	39,70						13	39,70
14	42,70						14	42,70
15	45,70		TN17/T 3-90 TN 17 TND 17	TN17/T 3-90 TN 17 TND 17	TN 17/T 3-90 TN 17 TND 17	133.32.000 141.31.000 141.31.500	15	47,72
		AN 90 AND 90	AN 17 AND 17 ANDC 17	TR 17A TRD 17A	TR 17A TRD 17A	141.30.400 141.30.800	16	52,04
		AN 90 133.21.000 AND 90 133.21.800	AN 17 141.21.000 AND 17 141.21.800 ANDC 17 141.21.700	TR 17 141.30.000 TRD 17 141.30.500	TR 17 141.30.000 TRD 17 141.30.500		17	56,36
		AR 17 141.21.500 ARD 17 141.21.900 ARDC 17 141.21.600					18	60,68
							19	65,00
							20	70,37
				AR 17 ARD 17 ARDC 17		TR 23/TR 17 141.36500 TR 23 142.30.000 TRD 23 142.30.500	21	74,69
							22	79,01
						AR 23 ARD 23 ARDC 23		

Transporte grúa autoestable con traslación • 4,5m y sin lastre.

Free standing crane transport with travelling base • 4,5m without base ballast.

En camiones / In trucks

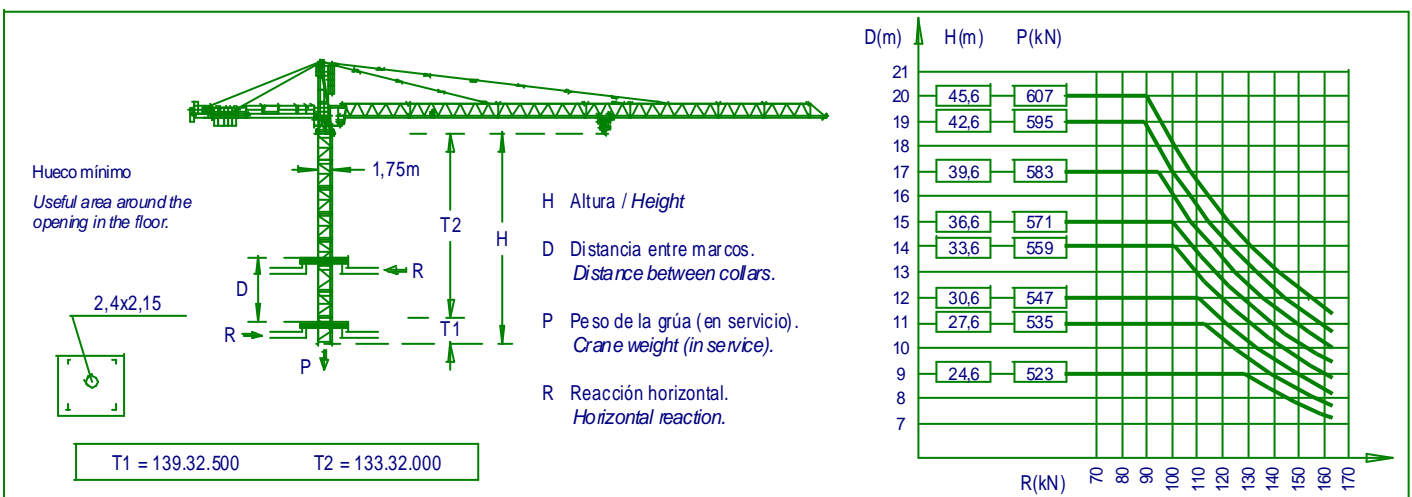


5 unidades / 5 units

En contenedores / In containers

BOX

6 unidades / 6 units



JASO EQUIPOS DE OBRAS, S.A.

Ctra./Rd. Madrid - Irún Km. 415
20.213 IDIAZABAL (Gipuzkoa)
ESPAÑA / SPAIN
P.O. Box, 23 - 20.200 BEASAIN

Tel. +34 943 - 18 70 00
Fax. +34 943 - 18 70 20
E-mail: jaso@jaso.com
http://www.jaso.com

DELEGACION / DELEGATION

Fecha / Date: 06-07-01

Reservado el derecho a modificaciones sin previo aviso / Subject to modification, without previous warning