

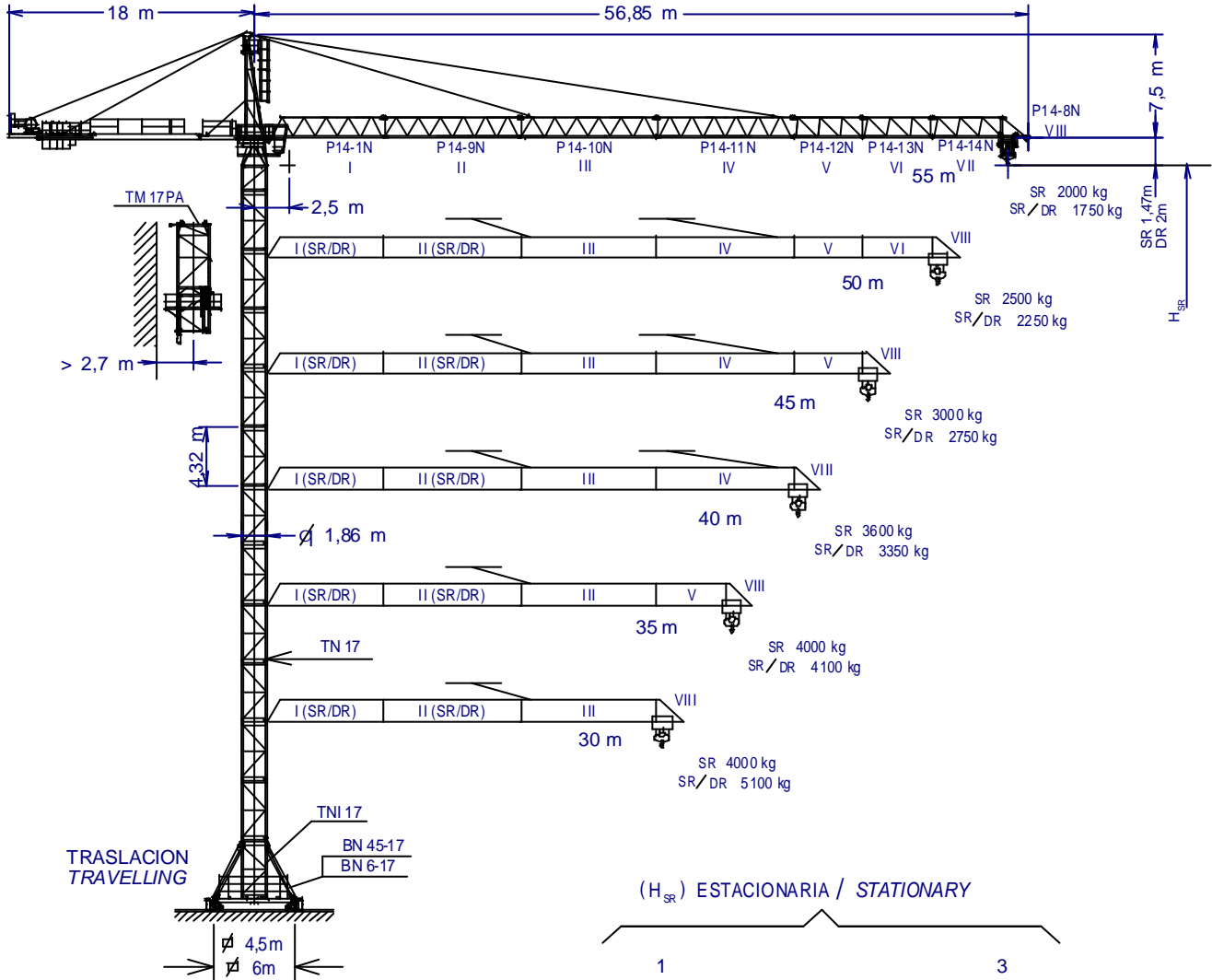
GRUA TORRE TOWER CRANE

J125N

De acuerdo con UNE 58-101-92 According to
DIN 15018 H1 B3

Directivas de nivel de potencia acústica / Sound power level directives
84/534/CEE & 87/405/CEE
Directivas de máquinas / Machinery directives
89/392/CEE & 91/368/CEE

SISTEMA DE CALIDAD CERTIFICADO SEGUN
QUALITY ASSURANCE SYSTEM CERTIFIED ACCORDING TO
UNE-EN-ISO 9001



☑ 4,5 m	46,06	54,02	45,96
☑ 6 m	54,70	54,60

$H_{DR} = H_{SR} - 0,53$
 H_{SR} = Altura máxima bajo gancho sin arriostar (m)
Maximun height under hook without fastening


TM 17PA201.35.000
TNI 17201.30.500
TN 17141.31.000

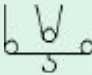
BN 45-17141.19.000
BN 6-17201.20.000
ABE142.23.000










JASO EQUIPOS DE OBRAS, S.A.

Fecha / Date: 13-07-01 - Reservado el derecho a modificaciones sin previo aviso / Subject to modification, without previous warning

		SR (kg)		Cargas máximas / Maximum loads SR - 4000				4000 kg a
PLUMA JIB	Alcance del gancho (m) / Hook reach (m)							
	55	50	45	40	35	30		
55 m	2000	2240	2530	2890	3355	3980	29,85 m	
50 m	—	2500	2820	3220	3730	4000	32,85 m	
45 m	—	—	3000	3420	3965	4000	34,71 m	
40 m	—	—	—	3600	4000	4000	36,34 m	
35 m	—	—	—	—	4000	4000	35 m	
30 m	—	—	—	—	—	4000	30 m	

		SR / DR (kg)		Cargas máximas / Maximum loads SR/DR - 4000/8000						4000/8000 kg a
PLUMA JIB	Alcance del gancho (m) / Hook reach (m)									
	55	50	45	40	35	30	25	20		
55 m	1750	1990	2275	2640	3105	3725	4000/4595	4000/5900	28,21/15,12 m	
50 m	—	2250	2570	2970	3480	4000/4165	4000/5120	4000/6555	31,06/16,65 m	
45 m	—	—	2750	3170	3715	4000/4435	4000/5445	4000/6965	32,82/17,59 m	
40 m	—	—	—	3350	3920	4000/4675	4000/5730	4000/7320	34,37/18,42 m	
35 m	—	—	—	—	4000/4100	4000/4885	4000/5990	4000/7640	35/19,16 m	
30 m	—	—	—	—	—	4000/5100	4000/6245	4000/7960	30/19,9 m	

CARACTERISTICAS DE MECANISMOS / MECHANISMS FEATURES

MECANISMOS MECHANISMS	*opcional *optional								
	EJ3360		* EL4880B		TGJ2020VF	OR1608VF	TCM460VF	TH1010	
KW	24,3		35		2 x 7,3	2 x 5,5	3	9,2	
VELOCIDADES SPEEDS	SR 2000 kg 4000 kg	60 / 30 / 7 m/min 30 / 7 m/min	SR 2000 kg 4000 kg	80 / 40 / 10 m/min 40 / 10 m/min	0...20 m/min	0...0,2 0,2...0,4 0,4...0,8 r/min sl/min	0...15 15...30 30...60 m/min	1 m/min	
Máx. recorrido gancho Maximum hook course	SR 102m 3 capas / layers 272m 7 capas máx. / max. layers	SR 172m 3 capas / layers 298m 5 capas máx. / max. layers	DR 51m 3 capas / layers 136m 7 capas máx. / max. layers	DR 86m 3 capas / layers 149m 5 capas máx. / max. layers		380/415V 50Hz	Potencia necesaria con ... Power required with ... EJ 3360 = 52,9 kW EJ 4880 B = 63,6 kW		Potencias y velocidades: 20% más Powers and speeds: 20% more

LASTRES INFERIORES / LOWER BALLASTS		Para alturas intermedias tomar el lastre correspondiente a la altura superior For intermediate heights take the ballast corresponding to the higher height			
Altura bajo gancho (m) / Height under hook (m)		28,78	37,42	46,06	54,70
Número de piedras a colocar Number of ballast blocks to put	Piedras de 6000 kg Blocks of 6000 kg	BN 45-17	8	10	12
		BN 6-17	6	8	10



LISTA DE EMBARQUE / PACKING LIST

J 125 N

DENOMINACION / DENOMINATION		L (m)	A (m)	H (m)	P / W (kg)	
Torre inferior Lower tower	TNI 17		4,475	2,175	2,175	2940
Torre Tower	TN 17		4,475	1,981	1,900	2390
	TR 17		4,575	1,961	1,861	3470
	TR 17A		4,475	1,961	1,861	3426
	TR 20		4,575	2,161	2,161	3548
Torre asiento pista, base punta torre y orientación Slewing table, tower head base and slewing mechanism			5,008	2,140	2,141	5121
Punta de torre Tower head			7,661	1,225	1,525	3590
Conjunto asiento pista, punta de torre y orientación Slewing table assembly, tower head and slewing mechanism			12,380	2,140	2,141	8711
Tramo de pluma Jib section	P14-1N (I)		8,660	1,226	1,635	1040
	P14-9N (II)		10,140	1,226	1,535	1100
	P14-10N (III)		10,145	1,226	1,629	1015
	P14-11N (IV)		10,145	1,226	1,608	780
	P14-12N (V)		5,255	1,226	1,535	355
	P14-13N (VI)		5,255	1,226	1,535	305
	P14-14N (VII)		5,250	1,226	1,530	270
	P14-8N (VIII)		2,056	1,226	1,730	173
Polipasto Hook assembly	SR		0,99	0,303	1,067	192
	DR		1,04	0,337	1,718	347
Tirante sostén pluma Jib support tie	Largo / Long		5,30	0,70	1,750	1030
	Corto / Short		4,90	0,445	1,750	443
Carro Crab	SR		1,584	2,400	1,541	260
DR		1,320	2,366	1,541	350	
Contrapluma con plataformas Counterjib with platforms			11,810	2,984	0,5	2500
Prolongación contrapluma con plataforma Counterjib extension with platform			2,750	2,3	0,5	815
Plataforma y cabina Platform and cabin			3,759	1,65	2,338	820
Soporte y elevación Support and hoisting	EL4880B		2,393	2,315	1,753	2500
	EJ3360		2,050	2,300	1,932	1975
Torre de montaje Jacking cage			8,29	2,493	2,466	2947
Lastre Ballast			3,8	0,58	1,5	6000

CONTRAPESOS / COUNTERWEIGHTS

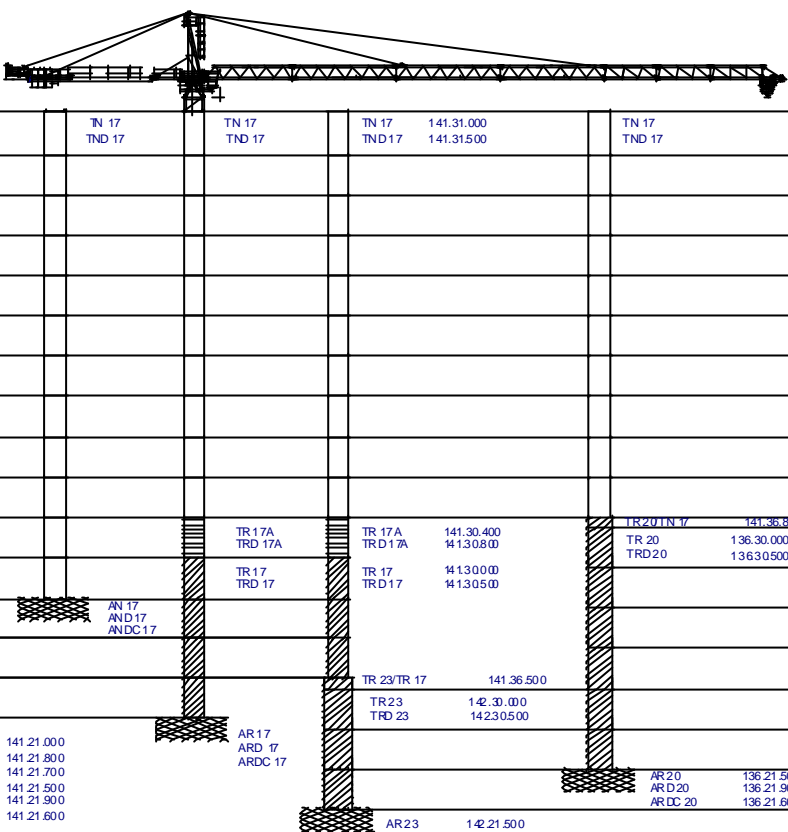
□ 1500 kg □ 2360 kg ■ 1ª piedra para montaje
1st counterweight for assembly

PLUMA / JIB	55	50	45	40	35	30
SR SR / DR						
Total (kg)	10940	10940	10080	9440	7080	5360 7080



JASO EQUIPOS DE OBRAS, S.A.

Fecha / Date: 13-07-01 - Reservado el derecho a modificaciones sin previo aviso / Subject to modification, without previous warning



TORRES / TOWERS	ALURA / HEIGHT	SECTION IDENTIFIERS						ALURA / HEIGHT	TORRES / TOWERS
1	6,50	TN 17	TN 17	TN 17	141.31.000	TN 17	650	1	
2	10,82	TND 17	TND 17	TND 17	141.31.500	TND 17	10,82	2	
3	15,14						15,14	3	
4	19,46						19,46	4	
5	23,78						23,78	5	
6	28,10						28,10	6	
7	32,42						32,42	7	
8	36,74						36,74	8	
9	41,06						41,06	9	
10	45,38						45,38	10	
11	49,70	TR 17A	TR 17A	TR 17A	141.30.400	TR 20 TN 17	49,70	11	
12	54,02	TRD 17A	TRD 17A	TRD 17A	141.30.800	TR 20	54,02	12	
13	58,34	TR 17	TR 17	TR 17	141.30.000	TRD 20	58,34	13	
14	62,66	TRD 17	TRD 17	TRD 17	141.30.500		62,66	14	
15	66,98	AN 17	AN 17	AN 17	141.21.000	TR 23/TR 17	66,98	15	
		AND 17	AND 17	AND 17	141.21.900	TR 23			
		ANDC 17	ANDC 17	ANDC 17	141.21.700	TRD 23			
		AR 17	AR 17	AR 17	141.21.500				
		ARD 17	ARD 17	ARD 17	141.21.900				
		ARDC 17	ARDC 17	ARDC 17	141.21.600				
				AR 23	142.21.500	AR 20			
				ARD 23	142.21.900	ARD 20			
				ARDC 23	142.21.600	ARDC 20			

Las configuraciones de torre representadas son recomendaciones de montaje que pueden ser utilizadas en cualquier instalación. Cada tramo de torre, en la posición indicada, puede asimismo ser utilizado como elemento inferior de torre en grúa autoestable estándar con su correspondiente altura bajo gancho.

Configuraciones de torre para mayores alturas bajo gancho o con diferentes tramos de torre no representadas aquí, pueden ser también posibles aunque deben ser verificadas y confirmadas por escrito por nuestro departamento técnico en cada caso individual y antes de que empiece la instalación de la grúa.

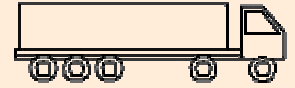
The represented tower configurations are assembly recommendations that can be used in any installation. Each tower section in its indicated position can also be used as the lower element of the mast tower in standard freestanding crane with its corresponding height under hook.

Tower configurations not shown here, with greater heights under hook or with different tower sections, are also possible but must be checked and confirmed in writing by our technical department in every individual case and before crane installation starts.

Transporte grúa auto estable con traslación de 6x6m. y sin lastre

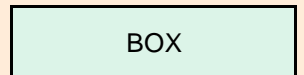
Free standing crane transport with travelling base of 6x6m. without base ballast

En camiones / In trucks



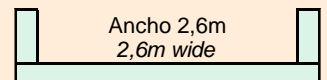
6 unidades / 6 units

En contenedores / In containers

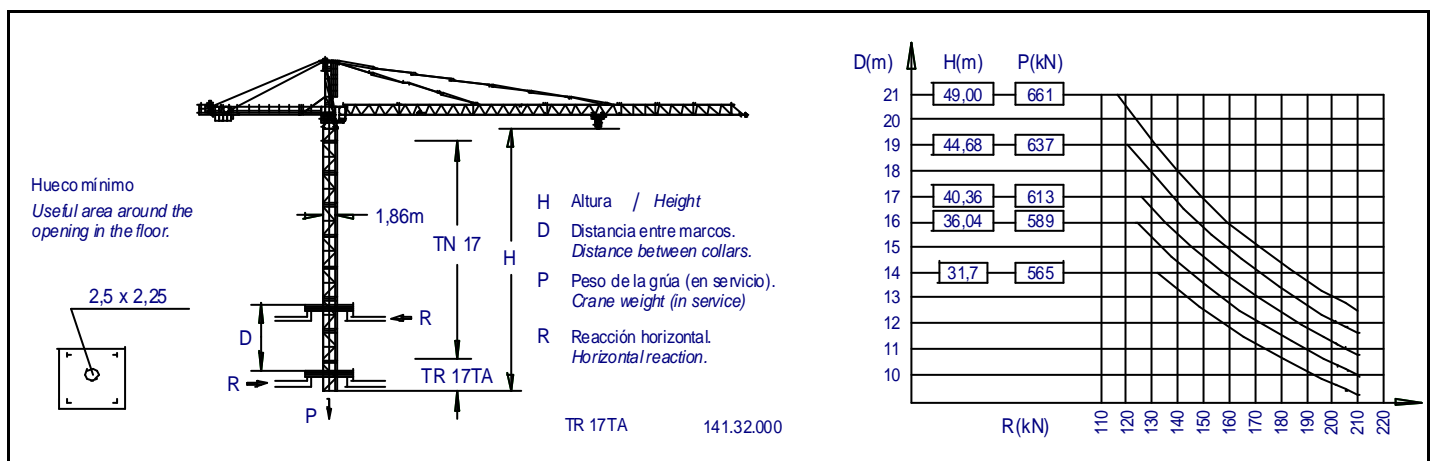


7 unidades / 7 units

FLAT RACK



1 unidad / 1 unit



JASO EQUIPOS DE OBRAS, S.A.

Ctra./Rd. Madrid - Irún Km. 415
20.213 IDIAZABAL (Gipuzkoa)
ESPAÑA / SPAIN
P.O. Box, 23 - 20.200 BEASAIN

Tel. +34 943 - 18 70 00
Fax. +34 943 - 18 70 20
E-mail: jaso@jaso.com
http://www.jaso.com

Fecha / Date: 13-07-01

Reservado el derecho a modificaciones sin previo aviso / Subject to modification, without previous warning

DELEGACION / DELEGATION