

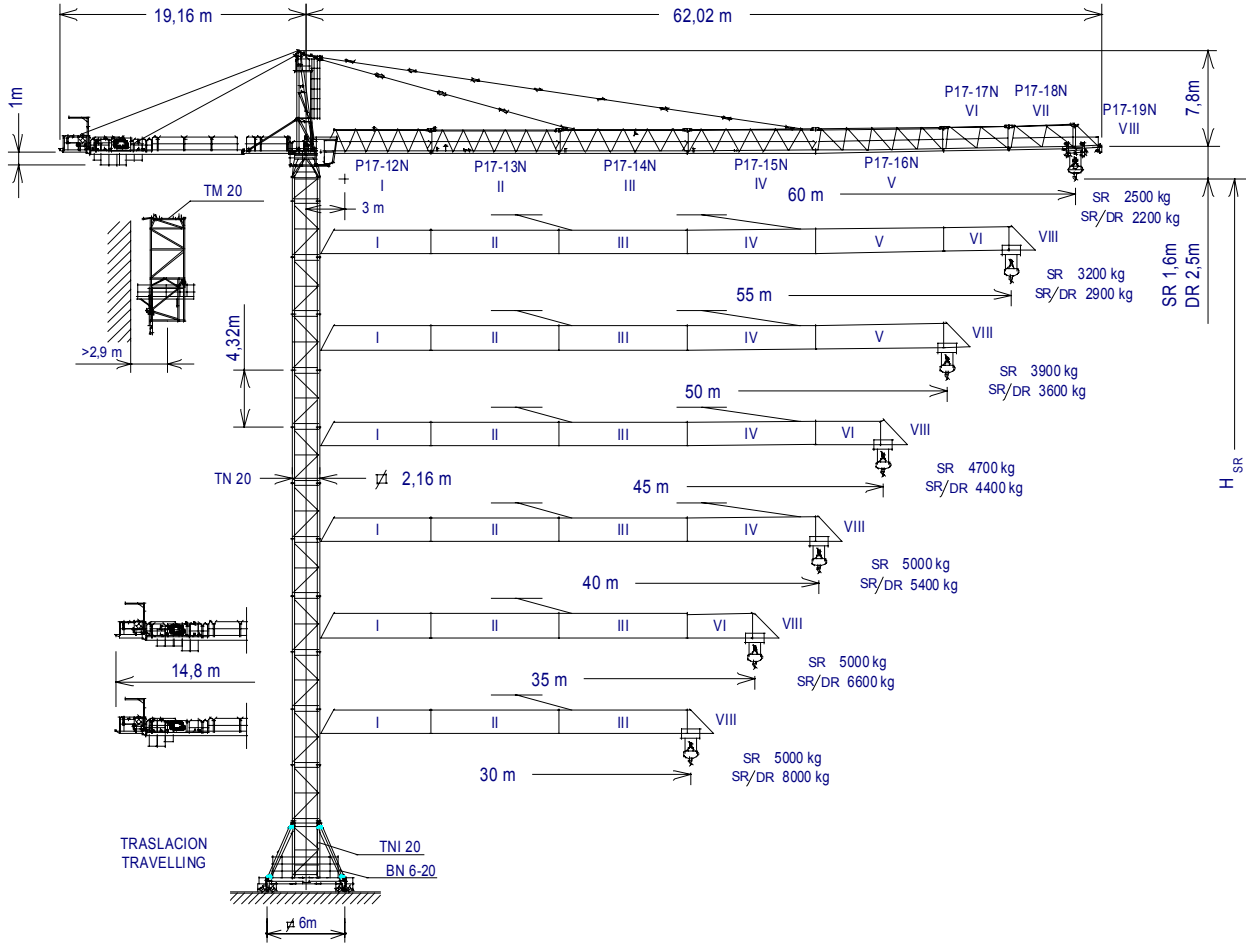
GRUA TORRE TOWER CRANE

J175N

De acuerdo con UNE 58-101-92 According to
DIN 15018 H1 B3
Directivas de nivel de potencia acústica / Sound power level directives
84/534/CEE & 87/405/CEE
Directivas de máquinas / Machinery directives
89/392/CEE & 91/368/CEE

SISTEMA DE CALIDAD CERTIFICADO SEGUN
QUALITY ASSURANCE SYSTEM CERTIFIED ACCORDING TO

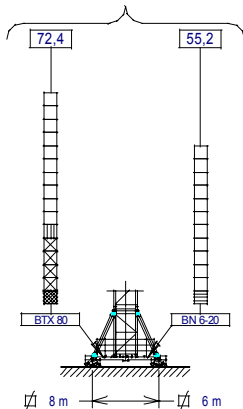
UNE-EN-ISO 9001 CE



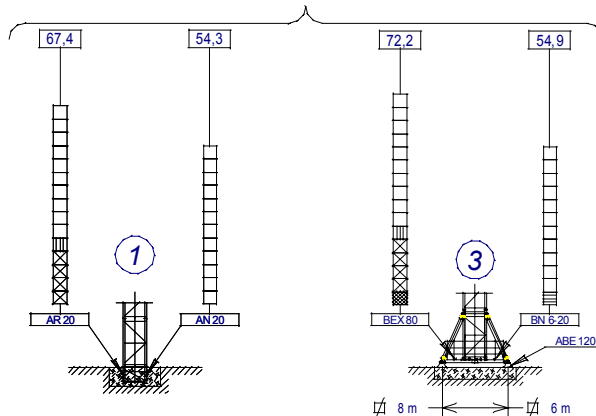
$H_{DR} = H_{SR} - 0,9$
 H_{SR} = Altura máxima bajo gancho sin arriostrar (m)
Maximum height under hook without fastening

P17-12N	136.40.700	TNI 20	200.30.500
P17-13N	136.41.700	TRI 20	153.30.000
P17-14N	136.42.500	TM 20	142.35.000
P17-15N	136.43.500	BN 6-20	200.20.000
P17-16N	136.44.500	BTX 80 / BEX 80	153.20.000
P17-17N	136.45.500	AR 20	136.21.500
P17-18N	136.46.500	AN 20	136.21.000
P17-19N	136.47.500	ABE 120	142.23.000

(H_{SR}) TRASLACION / TRAVELLING



(H_{SR}) ESTACIONARIA / STATIONARY




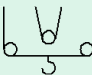
- TN 20
- ▨ TR 20 A
- ⊠ TR 20
- ▤ TNI 20
- ▩ TRI 20




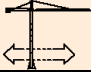
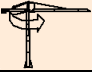
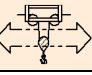



JASO EQUIPOS DE OBRAS, S.A.

Fecha / Date: 14-01-02 - Reservado el derecho a modificaciones sin previo aviso / Subject to modification, without previous warning

		Cargas máximas / Maximum loads SR - 5000						5000 kg a
SR (kg)	Alcance del gancho (m) / Hook reach (m)							
PLUMA JIB	60	55	50	45	40	35	30	
60 m	2500	2785	3130	3545	4070	4745	5000	33,40 m
55 m	————	3200	3585	4055	4640	5000	5000	37,45 m
50 m	————	————	3900	4405	5000	5000	5000	40,25 m
45 m	————	————	————	4700	5000	5000	5000	42,61 m
40 m	————	————	————	————	5000	5000	5000	40 m
35 m	————	————	————	————	————	5000	5000	35 m
30 m	————	————	————	————	————	————	5000	30 m

		Cargas máximas / Maximum loads SR/DR - 5000/10000								5000/10000 kg a
SR / DR (kg)	Alcance del gancho (m) / Hook reach (m)									
PLUMA JIB	60	55	50	45	40	35	30	25	20	
60 m	2200	2500	2855	3290	3840	4540	5000/5475	5000/6785	5000/8750	32,35/17,74 m
55 m	————	2900	3300	3785	4391	5000/5170	5000/6215	5000/7670	5000/9855	36/19,74 m
50 m	————	————	3600	4120	4770	5000/5605	5000/6715	5000/8275	5000/10000	38,48/21,11 m
45 m	————	————	————	4400	5000/5085	5000/5965	5000/7140	5000/8780	5000/10000	40,56/22,25 m
40 m	————	————	————	————	5000/5400	5000/6325	5000/7560	5000/9285	5000/10000	40/23,4 m
35 m	————	————	————	————	————	5000/6600	5000/7880	5000/9670	5000/10000	35/24,26 m
30 m	————	————	————	————	————	————	5000/8000	5000/9815	5000/10000	30/24,6 m

CARACTERISTICAS DE MECANISMOS / MECHANISMS FEATURES

MECANISMOS MECHANISMS	*opcional *optional								
	EJ4862		* EJ6080VFA		TGJ2020VF	OR1507VF	TCM590VF	TH2006	
kW	35		44,1		2 x 7,3	2 x 5,5	4	15	
VELOCIDADES SPEEDS	SR 2500 kg 5000 kg	62 / 31 / 7 m/min 31 / 7 m/min	SR 1700 kg 2800 kg 5000 kg	0...20/20...40/40...80 m/min 0...20/20...40/40...60 m/min 0...20/20...40 m/min	0...20 m/min	0...0,2 0,2...0,35 0,35...0,7 r/min s/min	5000 kg 0...90 m/min 10000 kg 0...45 m/min	0,6 m/min	
Máx. recorrido gancho Maximum hook course	DR 5000 kg 10000 kg	31 / 15,5 / 3,5 m/min 15,5 / 3,5 m/min	DR 3400 kg 5600 kg 10000 kg	0...10/10...20/20...40 m/min 0...10/10...20/20...30 m/min 0...10/10...20 m/min		380/415V 50Hz	Potencia necesaria con ... Power required with ... EJ 4862 = 64,6 kW EJ 6080 VFA = 73,7 kW		Potencias y velocidades: 20% más Powers and speeds: 20% more



DENOMINACION / DENOMINATION		L (m)	A (m)	H (m)	P / W (kg)	
Torre inferior <i>Lower tower</i>	TNI 20		4,475	2,504	2,504	3310
Torre <i>Tower</i>	TN 20		4,475	2,201	2,281	2705
	TR 20		4,575	2,161	2,261	3548
	TR 20 A		4,473	2,161	2,261	3504
Torre asiento pista, base punta torre y orientación <i>Slewing table, tower head base and slewing mechanism</i>			4,887	2,441	2,38	5425
Punta de torre <i>Tower head</i>			7,661	1,225	1,525	2550
Conjunto asiento pista, punta de torre y orientación <i>Slewing table assembly, tower head and slewing mechanism</i>			11,593	2,889	2,72	9045
Tramo de pluma <i>Jib section</i>	P17-12N (I)		8,701	1,74	2,13	1655
	P17-13N (II)		10,176	1,6	2,002	1715
	P17-14N (III)		10,178	1,6	1,997	1550
	P17-15N (IV)		10,169	1,6	1,965	1580
	P17-16N (V)		10,169	1,6	1,885	1442
	P17-17N (VI)		5,279	1,6	1,885	721
	P17-18N (VII)		5,279	1,6	1,885	506
	P17-19N (VIII)		2,222	1,74	2,195	340
Polipasto <i>Hook assembly</i>	SR		0,99	0,235	0,881	240
	DR		1,04	0,265	1,82	475
Tirante sostén pluma <i>Jib support tie</i>	2 tirantes / 2 ties		5,092	0,6	0,476	1292
	1 tirante / 1 tie		4,975	0,6	0,235	581
Carro <i>Crab</i>	SR		1,765	2,402	1,569	400
	DR		2,04	2,42	1,541	585
Contrapluma con plataformas <i>Counterjib with platforms</i>			12,128	2,984	0,58	2540
Prolongación contrapluma con plataforma <i>Counterjib extension with platform</i>			4,295	1,75	0,336	620
Plataforma y cabina <i>Platform and cabin</i>			3,759	1,65	2,338	820
Soporte y elevación <i>Support and hoisting</i>	EJ4862		2,374	2,315	2	2252
	EJ6080VFA		2,374	2,315	1,520	3945
Torre de montaje <i>Jacking cage</i>			8,15	2,808	2,772	3590
Lastre <i>Ballast</i>			3,8	0,58	1,5	6000

CONTRAPESOS / COUNTERWEIGHTS		<input type="checkbox"/> 2560 kg	<input type="checkbox"/> 4100 kg	<input checked="" type="checkbox"/> 1ª piedra para montaje 1st counterweight for assembly			
PLUMA / JIB	60	55	50	45	40	* 35	* 30
SR SR / DR							
Total (kg)	19980	19980	17420	15880	13320 14860	15880 17420	10760 17420

* Contrapluma corta para alcance de 35m y 30m / Short counterjib for 35m and 30m reaches



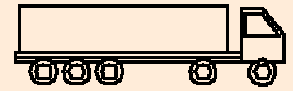
TORRES TOWERS	ALTURA HEIGHT	Diagrama de la torre				ALTURA HEIGHT	TORRES TOWERS
1	6,80	TN 20	TN 20	TN 20	136.31.000	6,80	1
2	11,12	TND 20	TND 20	TND 20	136.31.500	11,12	2
3	15,44					15,44	3
4	19,76					19,76	4
5	24,08					24,08	5
6	28,40					28,40	6
7	32,72					32,72	7
8	37,04					37,04	8
9	41,36					41,36	9
10	45,68					45,68	10
11	50,00			TR 20 A	136.30.400	50,00	11
12	54,32			TRD 20 A	136.30.800	54,32	12
13	58,64			TR 20	136.30.000	58,64	13
14	62,96			TRD 20	136.30.500	62,96	14
15	67,28			TR 23/TR 20	142.36.500	67,28	15
16	71,60			TR 23	142.30.000	71,60	16
				TRD 23	142.30.500	71,60	17

AN 20	136.21.000
AND 20	136.21.800
ANDC 20	136.21.700
AR 20	136.21.500
ARD 20	136.21.900
ARDC 20	136.21.600
AR 23	142.21.500
ARD 23	142.21.900
ARDC 23	142.21.600

Transporte grúa auto estable con traslación de 6x6m. y sin lastre

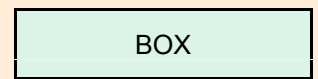
Free standing crane transport with travelling base of 6x6m. without base ballast

En camiones / In trucks



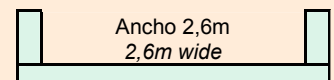
6 unidades / 6 units

En contenedores / In containers



7 unidades / 7 units

FLAT RACK



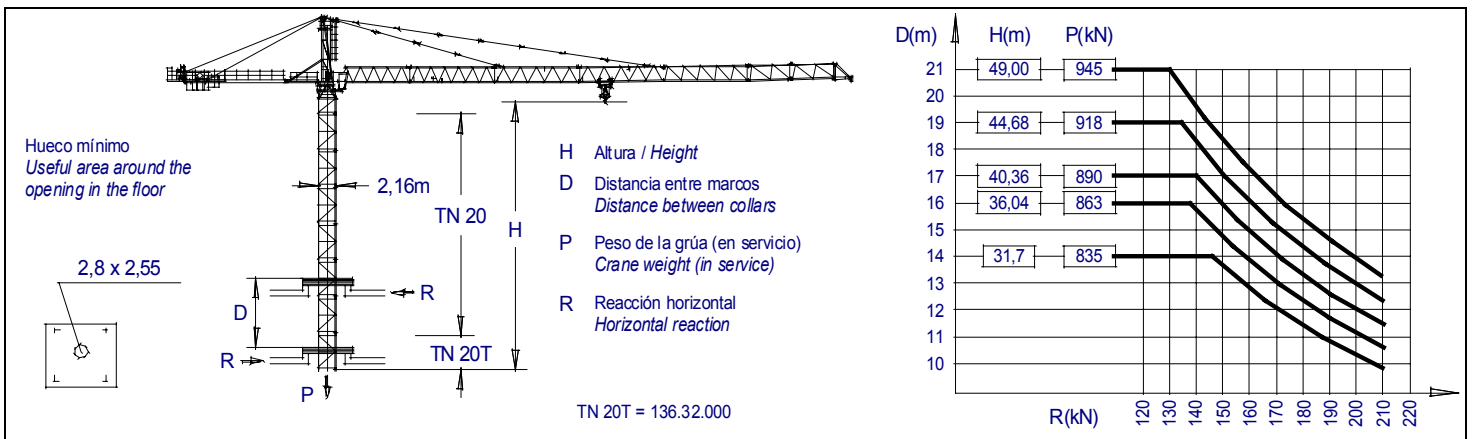
1 unidad / 1 unit

Las configuraciones de torre representadas son recomendaciones de montaje que pueden ser utilizadas en cualquier instalación. Cada tramo de torre, en la posición indicada, puede asimismo ser utilizado como elemento inferior de torre en grúa autoestable estándar con su correspondiente altura bajo gancho.

Configuraciones de torre para mayores alturas bajo gancho o con diferentes tramos de torre no representadas aquí, pueden ser también posibles aunque deben ser verificadas y confirmadas por escrito por nuestro departamento técnico en cada caso individual y antes de que empiece la instalación de la grúa.

The represented tower configurations are assembly recommendations that can be used in any installation. Each tower section in its indicated position can also be used as the lower element of the mast tower in standard freestanding crane with its corresponding height under hook.

Tower configurations not shown here, with greater heights under hook or with different tower sections, are also possible but must be checked and confirmed in writing by our technical department in every individual case and before crane installation starts.



JASO EQUIPOS DE OBRAS, S.A.

Ctra./Rd. Madrid - Irún Km. 415
 20.213 IDIAZABAL (Gipuzkoa)
 ESPAÑA / SPAIN
 P.O. Box, 23 - 20.200 BEASAIN

Tel. +34 943 - 18 70 00
 Fax. +34 943 - 18 70 20
 E-mail: jaso@jaso.com
 http://www.jaso.com

Fecha / Date: 14-01-02

Reservado el derecho a modificaciones sin previo aviso / Subject to modification, without previous warning

DELEGACION / DELEGATION